

2-72

NIHAVEND ŞARKI

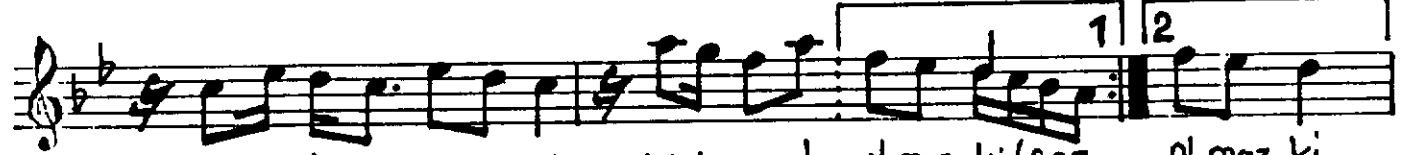
güfte: Mahir CELALİ
Beste: Abdulkadir SALAR

Sofyan

Böyle Sevda Olmaz ki



...) Sö z ve ri sin gel mez sin hiç yü zü me gül mez sin



Aş ka de ğer ver mez sin bö yle sev da ol maz ki (saz... ol maz ki

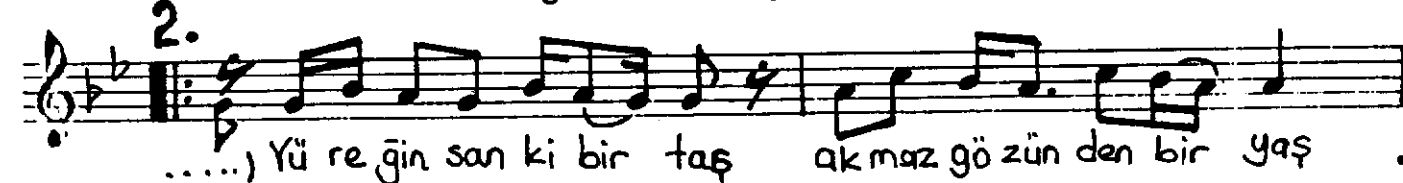


(— Saz —) E lin e lin de de ğil gö zün gö züm de de ğil

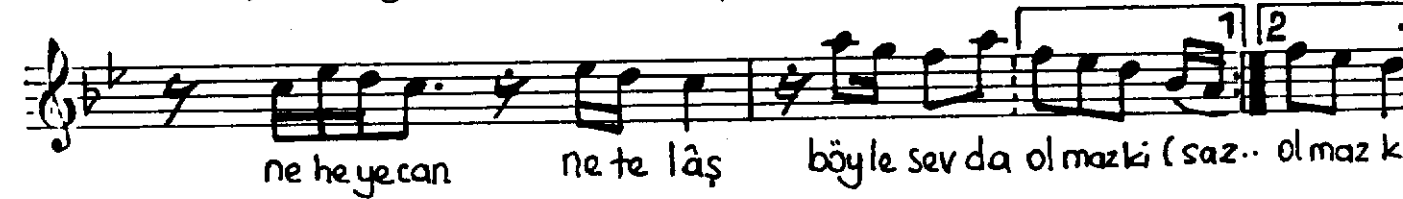


Sev mek ö zün de de ğil bö yle sev da ol maz ki

(SON)



...) Yü re ğin san ki bir taş ak maz gö zün den bir yaş



ne he ye can ne te lâ ş bö yle sev da ol maz ki (saz... ol maz ki

1 Sö z ve ri sin gel mez sin
Hiç yü zü me gül mez sin
Aş ka de ğer ver mez sin
Bö yle sev da ol maz ki

N A K A R A T E lin e lin de de ğil
Gö zün gö züm de de ğil
Sev mek ö zün de de ğil
Bö yle sev da ol maz ki

2 Yü re ğin san ki bir taş
Ak maz gö zün den bir yaş
Ne he ye can ne te lâ ş
Bö yle sev da ol maz ki ...